

## procella outil de contrôle pour la production

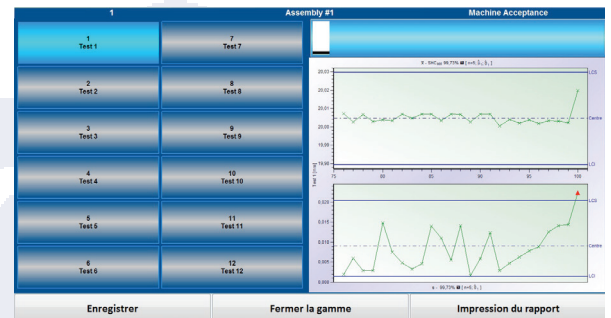
Dans la suite Q-DAS le module procella® est un outil bord de ligne au plus près de la production. Il permet de collecter des mesures venant directement d'instruments de contrôle (pied à coulisse; multiplexeur) utilisant une interface de connexion, ou les saisies manuelles au clavier. Les gammes de contrôles peuvent être constituées de caractéristiques dimensionnelles ou attributives. Ces données sont instantanément visibles sur l'écran de contrôle qui est totalement configurable aux besoins de l'utilisateur. Ces données sont automatiquement sauvegardées dans une base qui peut être locale ou centrale.

### Les spécificités

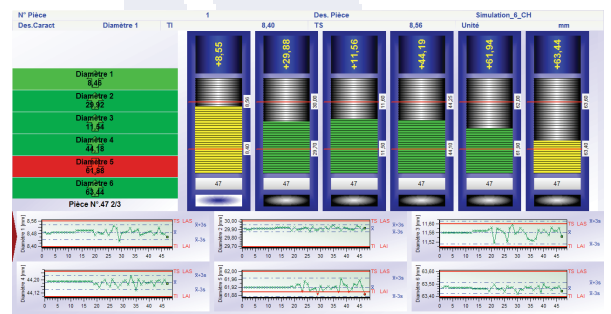
- Les interfaces de connexions normalisées des instruments de contrôle offrent une connexion simple et rapide.
- L'intégration des données de mesure en temps réel, ce qui donne une vision complète sur l'état du processus.
- L'outil offre des affichages conviviaux des résultats. Ces affichages font gagner du temps aux utilisateurs et donnent une transparence au processus.
- Le système d'évaluation intégré garantit le respect aux exigences et informe automatiquement l'utilisateur en cas de dépassement ou de dérives lui permettant ainsi d'agir rapidement et précisément.
- Tous les événements survenus lors du processus sont consignés.
- L'outil permet une configuration multi-utilisateurs, pour s'adapter à tous les intervenants.
- Les données sont sauvegardées dans une base sécurisée.

### Le logiciel procella

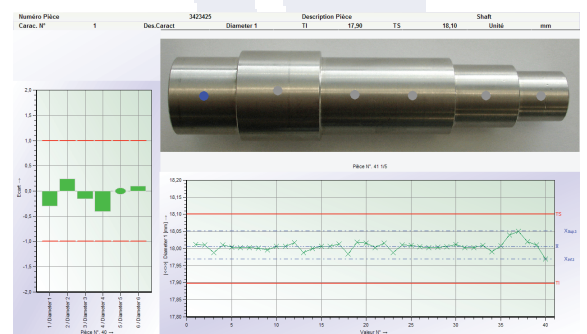
Simplicité    Convivialité    Réactivité    Sécurité



Carte SPC



Mesures directes avec 6 palpeurs inductifs



Aide aux contrôles