

MCA/CMM Reporting® outil de contrôle pour la production

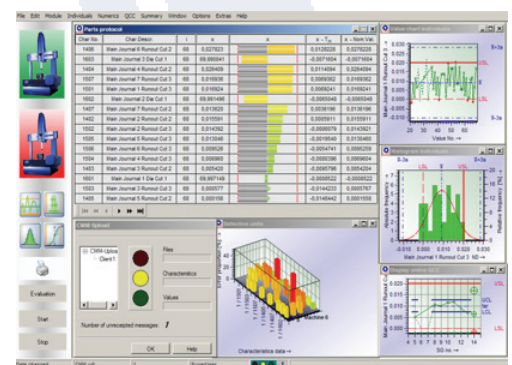
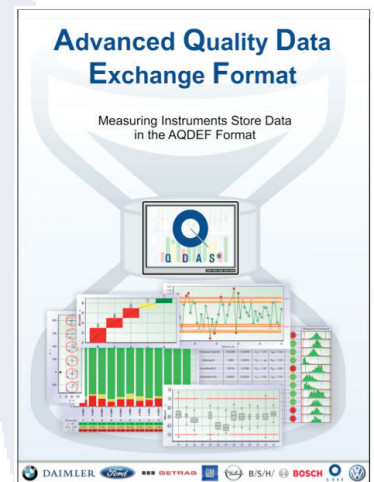
Dans la suite Q-DAS le module MCA/CMM Reporting® est un outil bord de ligne au plus près de la production.

Il permet de collecter des mesures automatiquement venant d'instruments de contrôle de type 3D, rugosimètre, bras de contrôle. Ce transfert de données est assuré via le format certifié AQDEF qui est utilisé par plus de 85 instruments de contrôle. Les gammes de contrôle peuvent-être constituées de caractéristiques variables ou attributives.

Ces données sont instantanément visibles sur l'écran de contrôle qui est totalement configurable aux besoins de l'utilisateur. Ces données sont automatiquement sauvegardées dans une base qui peut-être locale ou centrale.

Les spécificités

- Le format de données AQDEF Advanced Quality Exchange Data Format est reconnu par de nombreux constructeurs d'instruments de contrôle.
- L'intégration des données de mesure en temps réel qui donne une vision complète sur l'état du processus.
- L'outil offre des affichages conviviaux des résultats. Ces affichages font gagner du temps aux utilisateurs et donnent une transparence au processus.
- Le système d'évaluation intégré garantie le respect aux exigences et informe automatiquement l'utilisateur en cas de dépassement ou de dérives lui permettant ainsi d'agir rapidement et efficacement.
- Tous les événements survenus lors du processus sont consignés.
- L'outil permet une configuration multi-utilisateurs pour s'adapter à tous les intervenants.
- Les données sont sauvegardées dans une base de données sécurisée.
- Control center monitoring: temps réel d'un process multi-machines, multi-oP.



Le logiciel MCA/CMM Reporting

Automatisation	Convivialité	Réactivité	Transparence
----------------	--------------	------------	--------------

